



SENNHEISER

SC 230
SC 232
SC 238
SC 260
SC 262
SC 268

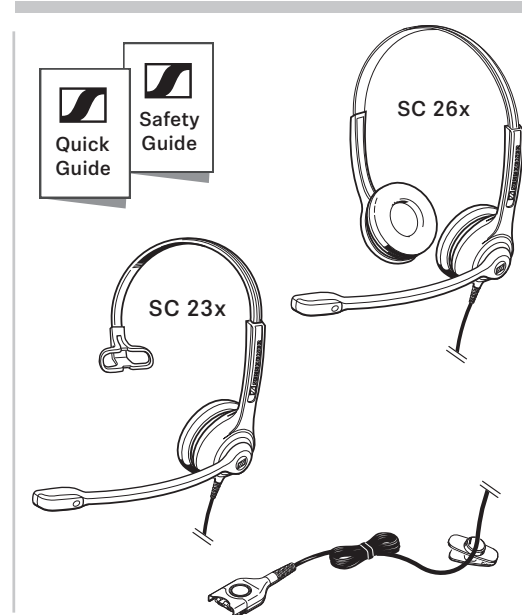
Office headset



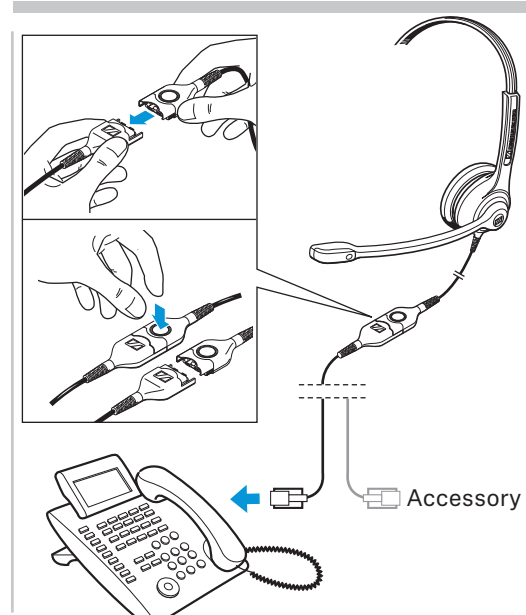
EN Quick Guide
DE Kurzanleitung
FR Guide rapide
IT Guida rapida
ES Instrucciones resumidas

PT Guia rápido
NL Beknopte handleiding
EL Υποδείξεις ασφαλείας
DA Kort vejledning

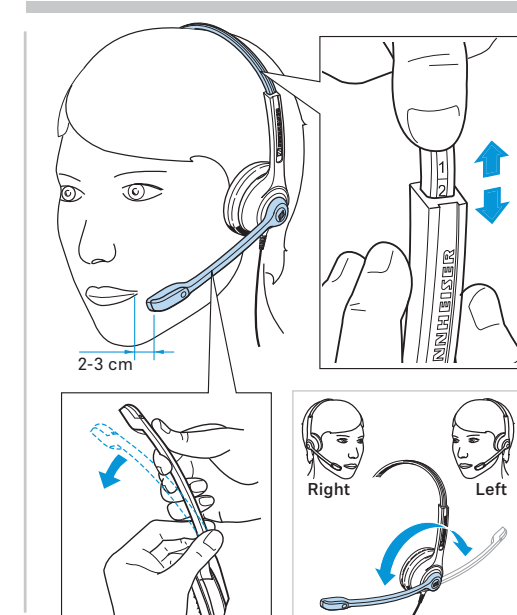
Package contents | Lieferumfang | Contenu |
Dotazione | Volumen de suministro |
Material fornecido | Omvang van de levering |
Συσκευασία παράδοσης | Leveringsomfang



Connection possibilities | Anschlussmöglichkeiten |
Possibilités de raccordement | Possibilità di collegamento |
Possibilidades de conexión | Ligações possíveis |
Aansluitmogelijkheden | Δυνατότητες σύνδεσης |
Tilslutningsmuligheder



Wearing the headset | Headset aufsetzen | Mettre le
casque-micro | Indossare l'headset | Ponerse los
auriculares | Colocar o micro-auscultador | De headset
opzetten | Χρήση του σετ κεφαλής | Brug af hovedsæt



Detailed information | Ausführliche Informationen |
Informations détaillées | Informazioni dettagliate |
Informaciones detalladas | Informações
detalhadas | Uitvoerige informatie |
Αναλυτικές πληροφορίες | Udførlige informationer



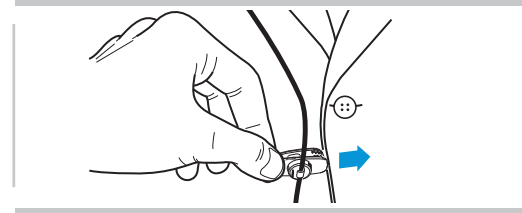
www.sennheiser.com/support-me

Sennheiser Communications A/S

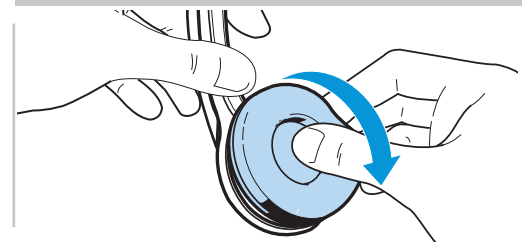
Industriparken 27, DK-2750 Ballerup, Denmark
www.sennheiser.com

Printed in China, Publ. 07/18, 770-00057/A05

Using the cable clip | Kabel-Clip verwenden |
Utiliser la pince pour câble | Utilizzo della clip per cavo |
Utilizar el clip de cable | Utilizar o grampo para cabo |
Kabelclip gebruiken | Χρήση το κλιπ καλωδίου |
Brug af kabelclips

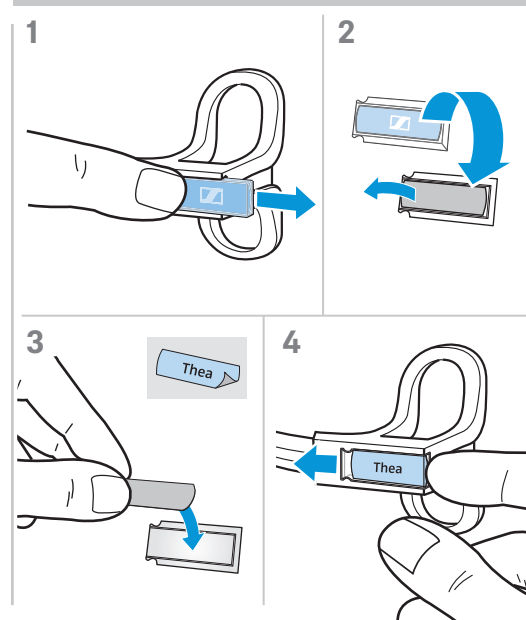


Replacing the ear pad | Ohrpolster austauschen |
Remplacer le coussinet d'oreille | Sostituzione dei
cuscinetti auricolari | Cambiar las almohadillas |
Substituir as almofadas | Oorkussens vervangen |
Αντικατάσταση των καλυμμάτων αυτιών |
Udskiftning af ørepolstringer

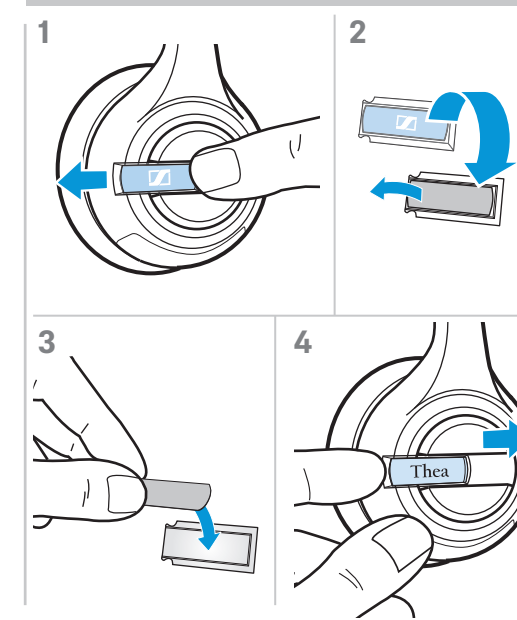


Labeling the headset | Headset kennzeichnen | Marquer le casque-micro | Riconoscimento dell'headset |
Marcar los auriculares con un nombre | Identificar o micro-auscultador | Headset markeren |
Σήμανση του σετ κεφαλής | Identificering af hovedsættet

SC 230 | SC 232 | SC 238



SC 260 | SC 262 | SC 268





SENNHEISER

SC 230
SC 232
SC 238
SC 260
SC 262
SC 268

Office headset



SV Snabbguide

TW 快速使用指南

FI Pikaohje

TR Hızlı Kılavuz

PL Krótka instrukcja obsługi

JA クイックガイド

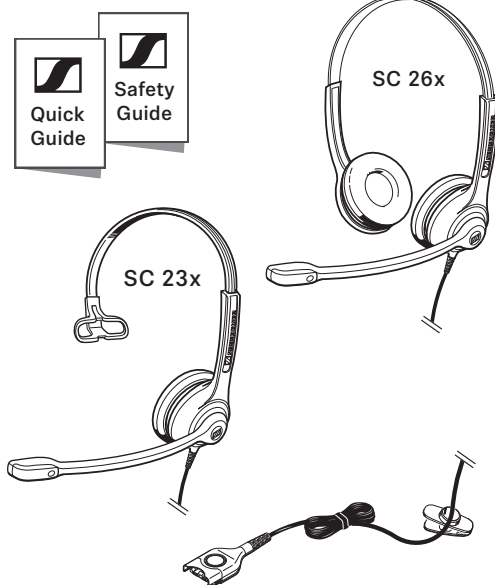
ID Panduan ringkas

RU Краткая инструкция

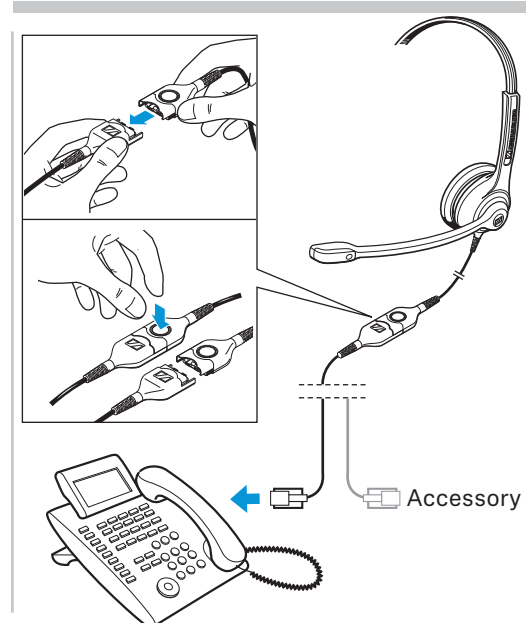
KO 요약 안내서

ZH 快速指南

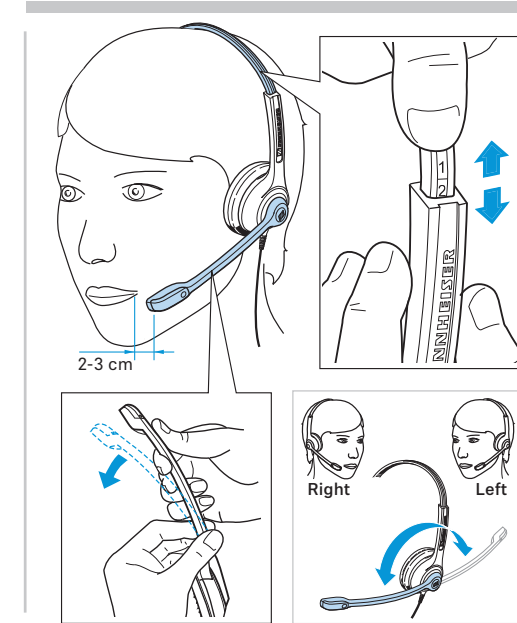
Medföljande delar | Toimitussisältö | Zakres dostawy |
Комплект поставки | 供货范围 | 供貨範圍 |
Teslimat kapsamı | 同梱品 | Isi kemasan | 구성품



Anslutning | Liitännämahdollisuudet |
Możliwości podłączenia | Варианты подключения |
连接可能性 | 连接方式 | Bağlantı olanakları | 接続方法 |
Pilihan sambungan | 연결 방법



Ta på headsetet | Kuulokemikrofonin käyttö |
Zakładanie zestawu słuchawkowego |
Надевание головного комплекта | 戴上耳机 | 戴上耳機 |
Kulaklı in takılması | 헤드셋을 착용하는 |
Menggunakan Headset | 헤드셋 착용하기

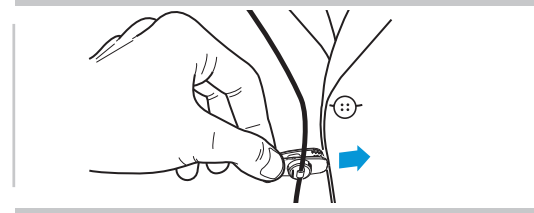


Mer information | Yksityiskohtaisia tietoja |
Szczegółowe informacje | Подробные сведения |
詳細信息 | 詳細訊息 | Ayrıntılı bilgiler | 詳細情報 |
Informasi lebih lanjut | 세부 정보

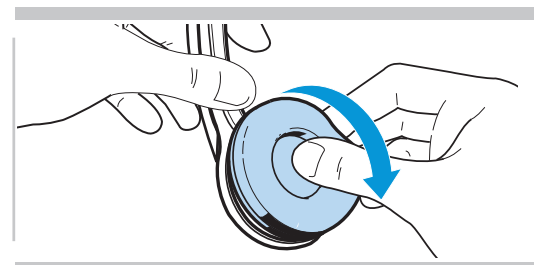


www.sennheiser.com/support-me

Använd kabelklämman | Kaapelikiinnikkeen käyttäminen |
Używanie zacisku kablowego |
Использование кабельной клипсы | 使用耳机线夹 | 使用線夾 |
Kablo mandali kullanılması | 케이블클리프를 사용하는 |
Menggunakan penjepit kabel | 케이블 클립 사용하기

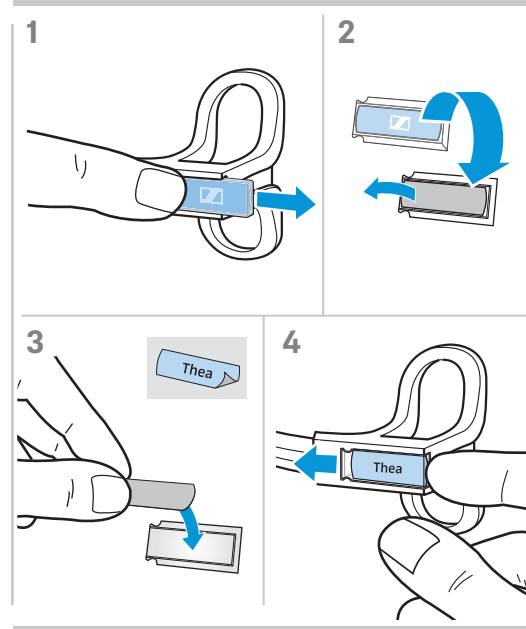


Byt öronkuddar | Korvapehmusteiden vaihto |
Wymiana poduszek słuchawkowych |
Замена подушек амбушюров | 更換耳機襯墊 |
Kulak yastığının değiştirilmesi | イヤーパッドを交換する |
Mengganti Bantalan Telinga | 이어 패드 교체하

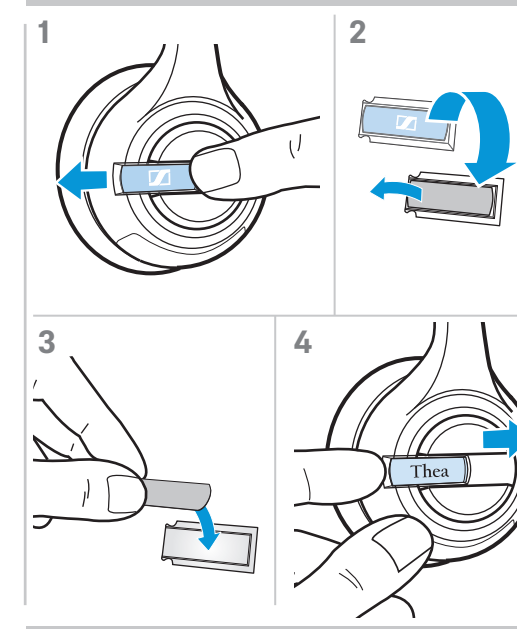


Märk headsetet | Kuulokemikrofonin merkitseminen | Oznakowanie zestawu słuchawkowego |
Нанесение этикетки на гарнитуру | 标记通讯耳机 | 標示耳機 | Kulaklığı adlandırma | 헤드셋에 라벨을付ける |
Melabeli headset | 헤드셋 라벨 적용하기

SC 230 | SC 232 | SC 238



SC 260 | SC 262 | SC 268



Sennheiser Communications A/S

Industriparken 27, DK-2750 Ballerup, Denmark
www.sennheiser.com

Printed in China, Publ. 07/18, 770-00057/A05